



Atelier d'échanges sur des initiatives territoriales en nutrition-santé & alimentation durable

| 15 juin 2026 | ARS Ile-de France à Saint-Denis





Devenir un territoire engagé dans le PNNS et nutri'activ en Île-de-France

Niveaux de systémie & signature de la Charte PNNS - nutri'activ en Île-de-France

Modalités d'accompagnement

Contribution à l'animation du réseau

Échanges



Qu'est-ce qu'une approche
systémique ?

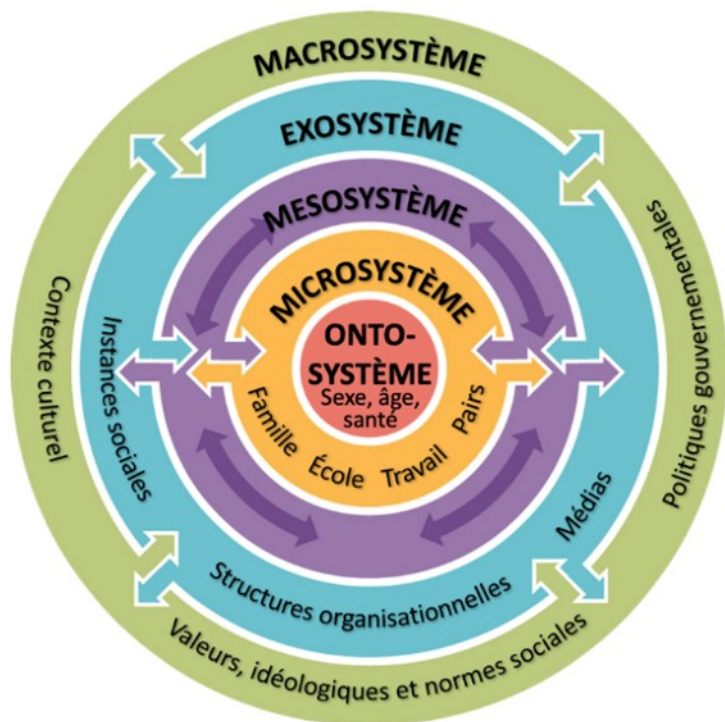
Approche systémique

Manière d'analyser une situation ou une organisation en considérant l'ensemble des éléments qui la composent ainsi que les relations et interactions entre ces éléments.

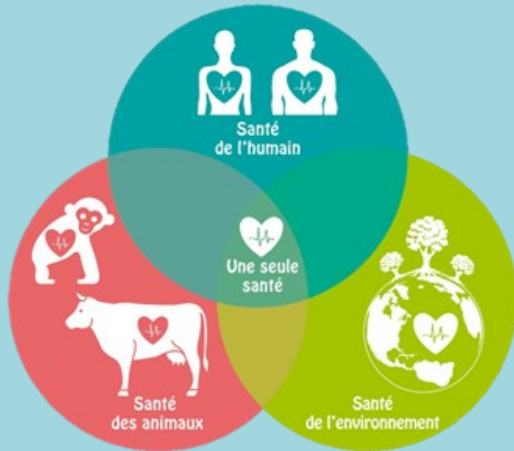
Exemple : la recommandation d'augmenter la consommation de fruits/légumes avec une approche systémique ne s'intéresse pas uniquement à l'apport en fibres et également :

- la manière dont ces fruits/légumes sont produits ;
- leur saisonnalité ;
- leur accessibilité économique ;
- leur acceptabilité culturelle ;
- leur empreinte environnementale ;
- les conséquences sur les agriculteurs et les territoires...

> Impact dans nos actions menées auprès des habitants



Approche Systémique



- **S** : Situer les interactions

☞ Cartographier les acteurs et les actions : diagnostiquer

- **Y** : Y penser avec une approche globale

☞ Prise en compte des écosystèmes, de leurs interactions (santé humaine, animale et végétale) et de tous les niveaux de déterminants des comportements

- **S** : Servir une approche positive

☞ Ne pas diaboliser les éléments défavorables pour la santé ou environnement. Valoriser les compétences des individus sans stigmatisation ou discrimination

- **T** : Tenter de ne pas aggraver les inégalités sociales

☞ Identifier les facteurs influençant les inégalités et mettre en place des actions adaptées et efficaces en lien avec les consensus scientifiques

- **E** : Elaborer des actions multistratégiques

☞ Mettre en œuvre des actions variées et complémentaires pour être efficace : Politique publique saine & durable ; Environnement favorable à la santé ; Action communautaire pour la santé ; Aptitudes individuelles ; Services de santé

- **M** : Mettre en oeuvre des actions favorisant le pouvoir agir

☞ Conférer le pouvoir aux personnes pour qu'elles puissent faire elle-même des choix éclairés

- **I** : Impliquer la population

☞ La promotion de la santé se fonde sur la participation des personnes : c'est faire "avec" les personnes, pas seulement faire "pour" elles

- **Q** : Questionner l'efficacité & l'efficience

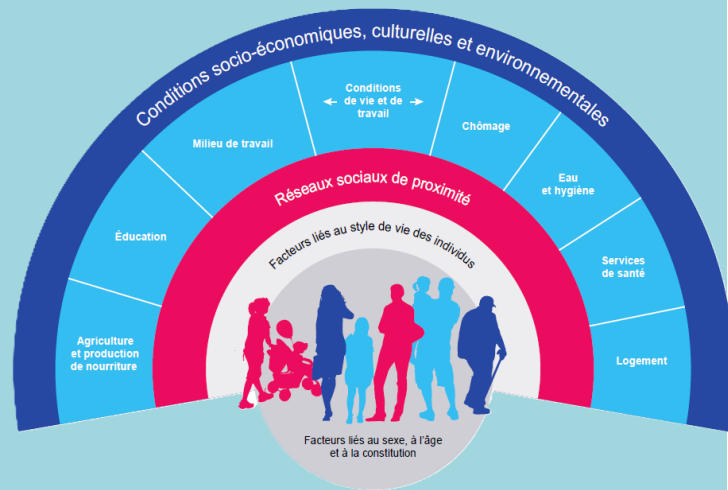
☞ Un plan d'évaluation structuré pour un projet systémique pérennisable : cohérence, processus, résultats et impacts

- **U** : Utiliser tous les canaux de communication

☞ Un plan de communication pour des acteurs et des actions diffusés et valorisés

- **E** : Engager des actions à long terme

☞ S'insérer dans des stratégies de développement d'outils d'équipe, de groupe de pilote, intégrer des collectifs, des réseaux...



Comment devenir un territoire engagé PNNS-nutri'activ ?

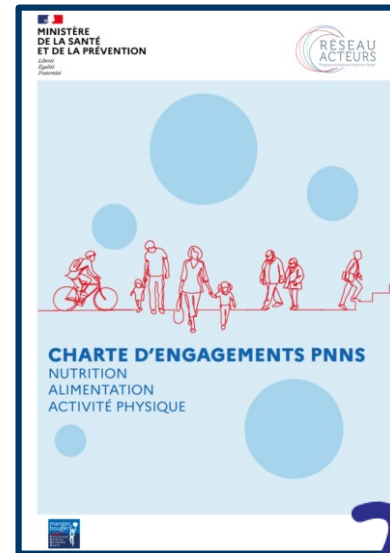
Réseau d'Acteurs du PNNS, réseau national des acteurs du PNNS soutenu et porté par l'État, piloté par le Cnam-ISTNA



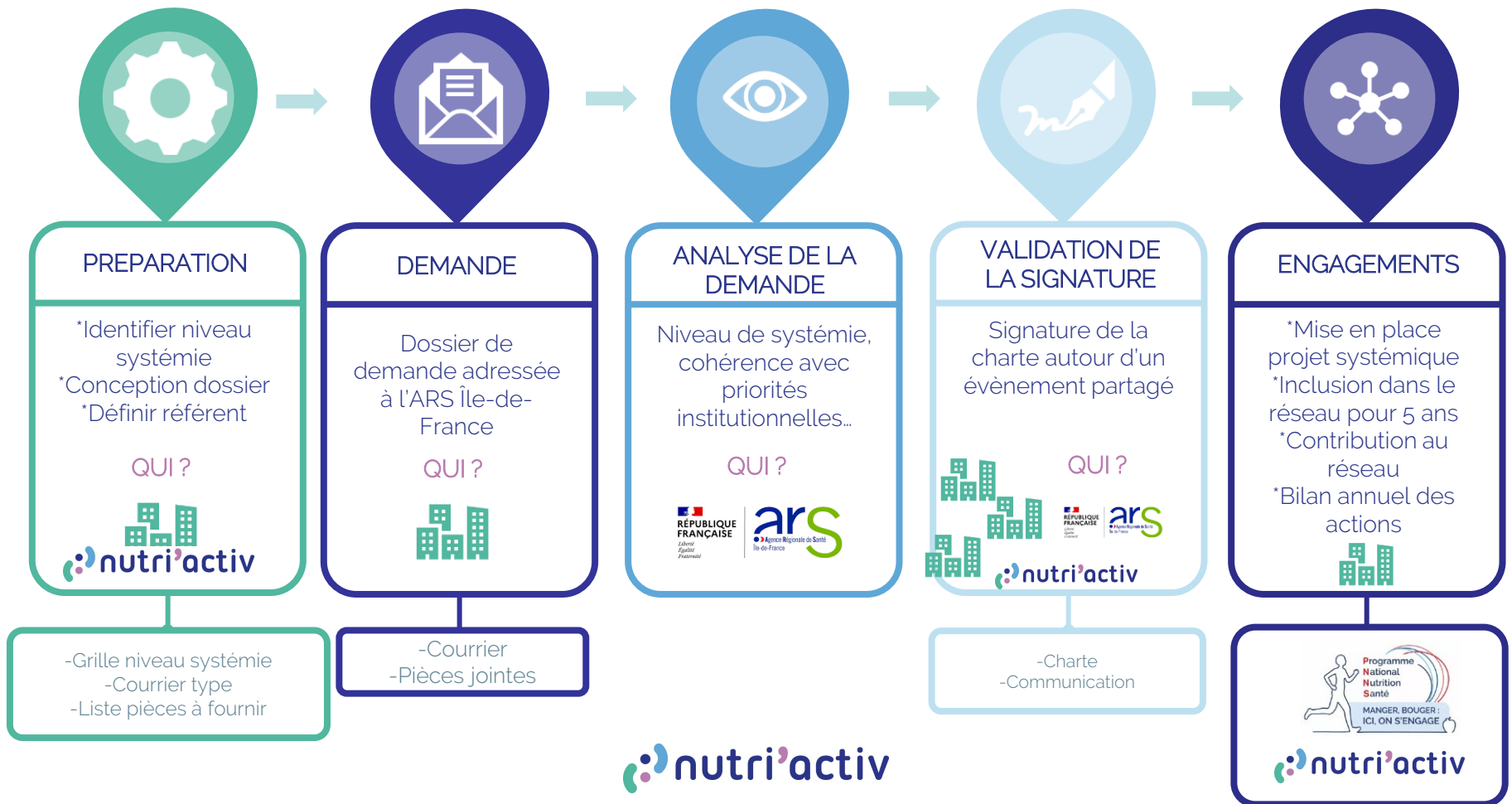
Accompagne et valorise les acteurs engagés ou souhaitant s'engager pour la santé des salariés ou des habitants.



Une des principales missions : animation du réseau des signataires de la charte d'engagements du PNNS pour les collectivités



Comment devenir un territoire engagé PNNS-nutri'activ ?



Comment devenir un territoire engagé PNNS-nutri'activ ?



Pièces à fournir

- Présentation résumée du projet de la collectivité
- Grille expérimentale de critères nutri'activ pour une approche systémique de la nutrition complétée
- Attestation autorisation diffusion coordonnées du référent PNNS - nutri'activ
- Toutes pièces utiles pour justifier du niveau de systémie

PREPARATION

- *Identifier niveau systémie
- *Conception dossier
- *Définir référent

QUI ?



- Grille niveau systémie
- Courrier type
- Liste pièces à fournir

Les critères de la systémie nutri'activ

- Critères action
- Critères cible
- Critères pilotage
- Critères évaluation
- Critères communication

Les 4 niveaux de systémie nutri'activ

Niveau 1 |critères des signataires de la charte d'engagements du PNNS

Critère action *1 à 4 actions mises en place par an, en fonction de la taille de la collectivité, dans 1 à 4 domaines d'intervention

Critère évaluation *Remise d'un bilan annuel des actions



Niveau 2 |critères du niveau 1 et en plus

Critère action & cible *Au moins une population ou un lieu prioritaire

Critère pilotage *Au moins la moitié des actions portée par plusieurs directions *CLS ou PAT

Critère évaluation *Actions avec objectifs SMART * Remontée des résultats (nb, budget, satisfaction, compétences)



Niveau 3 |critères des niveaux 1, 2 et en plus

Critère action & cible *Nb action & Nb domaine > *Action envers les agents *Actions avec déroulé pédagogique

Critère pilotage *Comité de pilotage *Implication élu

Critère communication *Action envers la population

Critère évaluation //



Niveau 4 |critères des niveaux 1, 2, 3 et en plus

Critère action & cible *Nb action & nb domaine >+1 *Formation agents et partenaires

Critère pilotage //

Critère communication *Action entre professionnels *Animation dans réseau (plan de communication)

Critère évaluation *Diagnostic *Cohérence diagnostic et objectifs fixés (plan d'évaluation) *Outils d'évaluation validés et adaptés *Résultats analysés et valorisés au sein d'un bilan formalisé et répondant aux objectifs formulés initialement



Accompagnement prévisionnel 2026-2027

Phase 1 : PRESENTATION & CONVENTIONNEMENT

Phase 2 : MOBILISATION & DIAGNOSTIC

Phase 3 : FORMATION

Phase 4 : ACCOMPAGNEMENT & MISE EN RESEAU

Accompagnement prévisionnel 2026-2027

Phase 2 : MOBILISATION & DIAGNOSTIC

Objectif : identifier le niveau de systémie de la ville

Cible : services (santé, éducation, restauration, solidarité, transition écologique, solidarité...) et élus

Moyens :

- 1 réunion de présentation en distanciel > ouverte à tous > 2 webinaires /an
- 1/2 journée accompagnement en présentiel
- Option : temps questions – réponses entre les deux

Accompagnement prévisionnel 2026-2027

Phase 3 : FORMATION

Objectifs :

- Développer les compétences en nutrition-santé durable
- Co-construire une feuille de route pour atteindre un niveau de systémie supérieur

Cible : services et élus

Moyen : Quatre jours nutrition-santé durable et systémie

Accompagnement prévisionnel 2026-2027

Phase 4 : ACCOMPAGNEMENT & MISE EN RESEAU

Objectifs :

- Partager et mutualiser les bonnes pratiques pour une approche systémique nutrition-santé durable
- Développer le réseau d'acteurs, maintenir les outils actualisés, favoriser le partage et l'harmonisation des bonnes pratiques

Cible : services et élus

Moyens :

- Trois ateliers par ville (3 heures par atelier)
- Trois rencontres inter-ville par an > ouverte à tous
- Interface & boîte à outils partagées

Accompagnement prévisionnel 2026-2027

Phase 4 : ACCOMPAGNEMENT

Exemple d'outil

**Le Guide méthodologique
Jardiner-Cuisiner : quels
bénéfices pour les publics en
situation de précarité ?**

<https://jardinons-ensemble.org/2025/06/06/guide-cultiver-et-cuisiner-ensemble-quel-interet-pour-les-publics-precaires/>



Accompagnement prévisionnel 2026-2027

- Le **guide méthodologique** s'adresse à des **porteurs de projets, collectivités, bailleurs sociaux et associations**, désireux de monter des projets pour **lutter contre la précarité alimentaire** sur leur territoire. Il a été co-rédigé par Giulia Giacchè (INRAE) et Laurence Baudelet-Stelmacher (Graine de Jardins) et publié en septembre 2024.
- Le guide recense 9 projets répartis dans 6 régions métropolitaines, dont l'Île-de-France, qui couplent des activités de **production de végétaux** et de **transformation alimentaire** et dans lesquels des personnes précaires jouent un rôle actif. L'objectif commun est d'améliorer leur régime alimentaire en les impliquant, en les formant et en valorisant leurs compétences.



Accompagnement prévisionnel 2026-2027

- Les deux auteures recensent les **politiques territoriales** pouvant **financer** ces types de projets ainsi que les **financeurs privés** mobilisés. Beaucoup de ces références sont cliquables et permettent d'accéder rapidement à l'information.
- Les projets référencés s'inscrivent dans 3 catégories : **jardins collectifs, micro-fermes urbaines et chantiers d'insertion**. Cette approche multiscale illustre les nombreuses possibilités de montage de ces projets, à la fois sur de petites surfaces comme sur plusieurs hectares, avec des équipes restreintes comme avec des moyens humains et financiers conséquents.
- Le guide s'inscrit dans la suite d'une **recherche-action** financée dans le cadre du Programme National pour l'Alimentation à Longjumeau (91) et menée par le Bureau d'expertise Exp'AU (AgroParisTech) et Graine de Jardins. L'ensemble du projet a été financé par l'ARS IDF, la DRIAAF et l'ADEME.



Pourquoi devenir signataire de la charte PNNS-nutri'activ ?



VALORISEZ vos actions en nutrition auprès des habitants, des partenaires, des financeurs et bénéficiez d'une reconnaissance et logos institutionnels



AGISSEZ sur votre territoire pour la prévention en nutrition-santé et alimentation durable des habitants avec une approche efficace



BÉNÉFICIEZ des partages des bonnes pratiques, d'outils, de formations et de l'accompagnement d'experts

« réunir l'ensemble des directions de la collectivité pour travailler sur un projet commun »

« apporter et créer des outils d'intervention et d'animation pour les acteurs de terrains »

« faire un état des lieux de l'existant autour de la prévention en matière de nutrition, redonner du sens »

« appui pour mobiliser les partenaires associatifs »

Nous vous remercions pour votre participation

Evaluation
de la
satisfaction

