



# Atelier d'échanges sur des initiatives territoriales en nutrition-santé & alimentation durable

| 15 juin 2026 | ARS Ile-de France à Saint-Denis





## TABLE RONDE N°1

Mettre en œuvre les politiques  
nutrition-santé et alimentation  
durable dans les territoires

# Gennevilliers

## Coordination CLS-PAT



Ville de Gennevilliers

50 000 habitants

Nord de la boucle Nord de  
seine

44% des habitants des  
quartiers Politique de la  
Ville

Indicateur d'ISS fort :  
IDH2 à 0,38 ( 0,64 dans  
les HDS)

Forte politique autour du  
bien-être des habitants

# Nous situer dans la collectivité

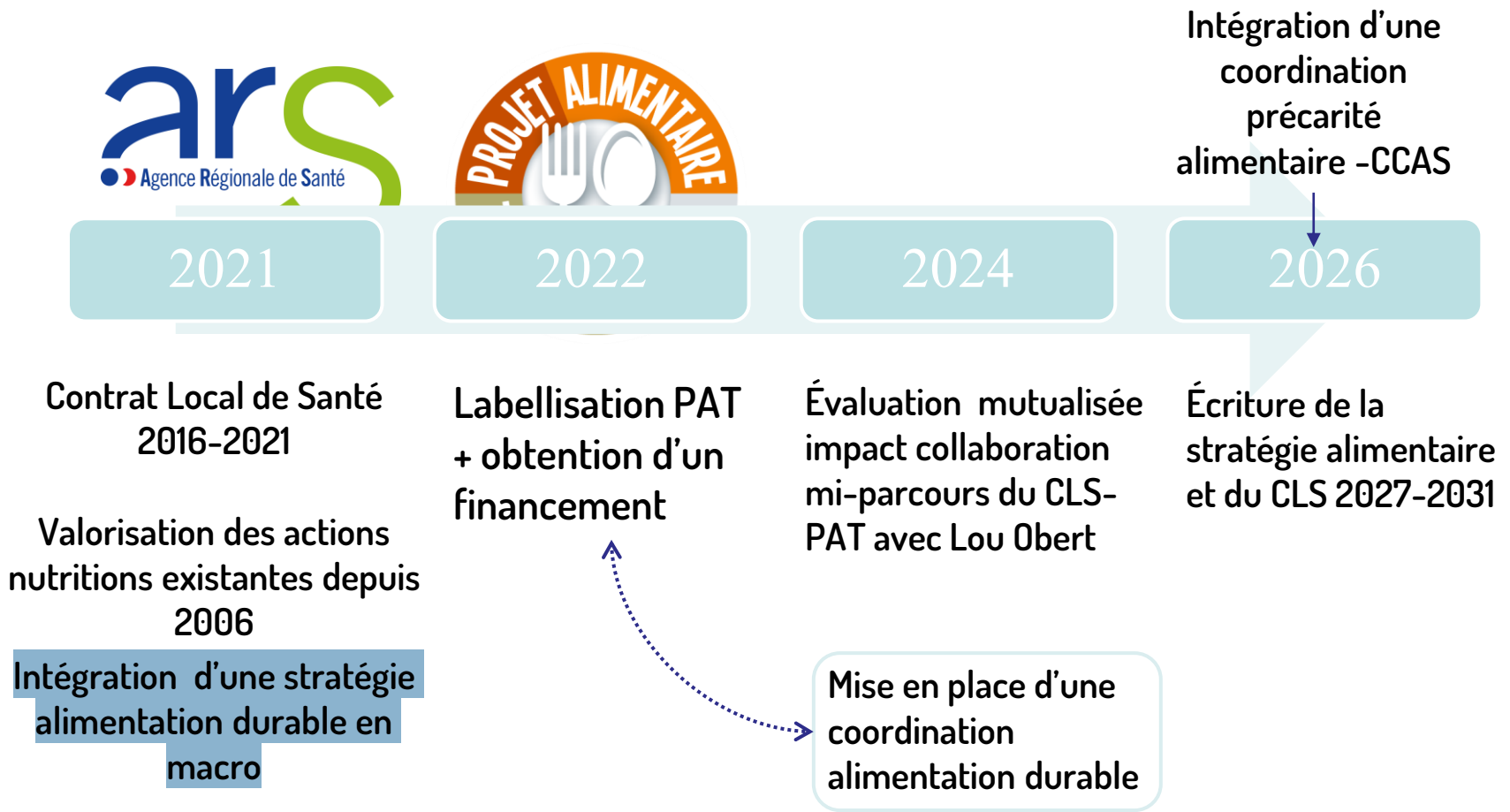
Direction générale-  
transition  
écologique

Caroline Casas, cheffe  
de projet alimentation  
durable coordinatrice  
PAT

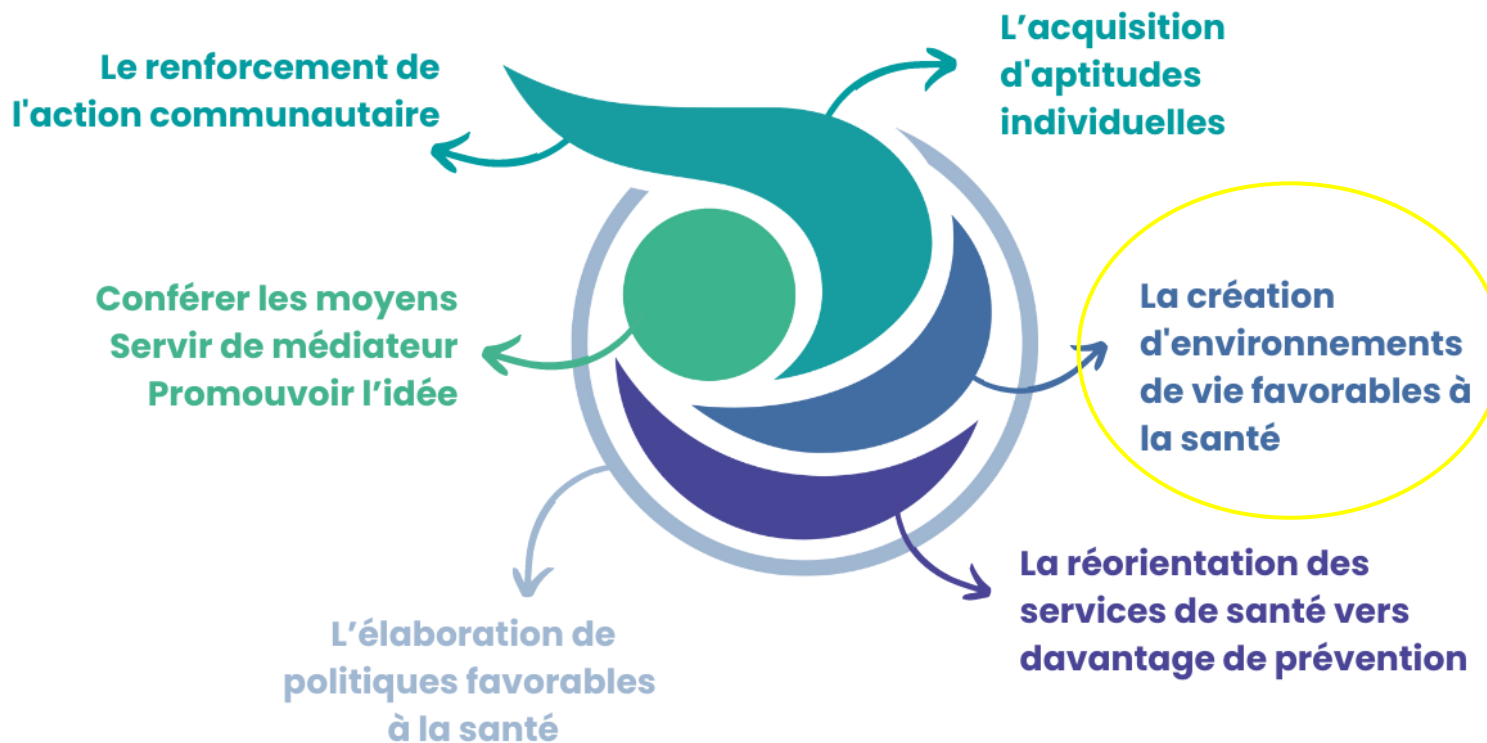
Direction municipale  
de la santé et de la  
prévention

Isaure Lapiere,  
coordinatrice CLS-ASL,  
responsable service  
prévention santé

# Collaboration CLS – PAT



# Stratégie alimentation santé cohérente



# Illustration

Co-coordination alimentation  
santé

Stratégie commune

Réponse aux AAP communs

Formation des diététiciennes  
à l'alimentation durable

- Intégration de séances nouvelles
- Co-financement d'un poste
- interconnaissance

Animation de stand  
« alimentation santé »

# Bilan du projet

## LEVIERS

- Rattachement DGTE
- Financements AAP PAT
- Soutien d'un poste sur de l'action transversale-conjointe
- Formation inter-professionnelle
- Relation interpersonnelle

## FREINS

- Financements
- Turn over des équipes => difficulté du maintien de la transversalité
- Manque de temps
- Adhésion