



# Atelier d'échanges sur des initiatives territoriales en nutrition-santé & alimentation durable

| 15 juin 2026 | ARS Ile-de France à Saint-Denis





# Accueil & Introduction

Présentation de l'équipe Nutri'activ

Contexte de cet atelier d'échanges

Programme et intervenants

Participants

---

# Gouvernance

**Comité de coordination** : une équipe aux compétences plurielles



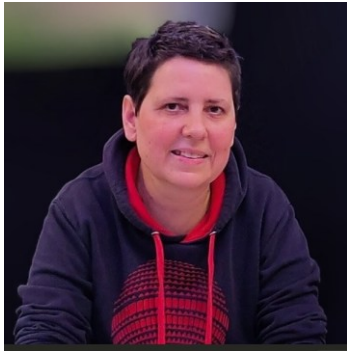
Membre de l'Association Nationale pour l'Éducation au Goût



**Comité de pilotage** : comité de coordination +



# L'équipe nutri'activ



**Laurence BAUDELET:** Co-fondatrice de Graine de Jardins, le réseau francilien des jardins partagés : ingénierie de projet en lien avec jardin, santé, alimentation durable, lutte contre la précarité alimentaire



**Anne DIDIER-PETREMANT :** Fondatrice De mon assiette à notre planète - Conseil et formation en éducation à l'alimentation durable et au goût



**Laurent BAUER :** Directeur du CODES 93 – éducation pour la santé, promotion de la santé en Île-de-France



**Johanne LANGLOIS** : Responsable d'unité -  
Dr ès santé publique - Recherche appliquée,  
Ingénierie en santé publique, Animation de  
réseaux, Formation, Conservatoire national  
des arts et métiers - Institut scientifique et  
technique de la nutrition et de l'alimentation  
(Cnam-ISTNA)



**Raphaëlle LELONG** : diététicienne, chargée  
de projets nutrition – CODES 93

# Le programme

13h00-13h20

## Accueil & Introduction

- Mot d'accueil
- Présentation du programme et intervenants
- Présentation des participants

**Équipe nutri'activ** : Laurence Baudalet Directrice projet Graine de Jardins, Laurent Bauer Directeur CODES 93, Anne Didier-Pétrement Directrice De mon assiette à notre planète, Johanne Langlois Responsable d'unité Cnam-ISTNA, Raphaëlle Lelong chargée de projets CODES 93

13h20-14h45

## Table ronde n°1 > Mettre en œuvre les politiques nutrition-santé et alimentation durable dans les territoires

- PNNS, dispositifs et outils nationaux destinés aux collectivités (RAPNNS)
- Articulation PNNS avec le PNA et déclinaison opérationnelle de la SNANC
- Inégalités sociales de santé et lutte contre la précarité alimentaire
- Témoignages CLS et PAT
- Échanges

**Agathe Blin**, cheffe de projet chargée de l'animation du réseau d'acteurs du PNNS, Cnam-ISTNA  
**Laurence Perrin**, Référente régionale nutrition - Précarité alimentaire - Obésité, ARS Île-de-France  
**Hélène Preux**, Cheffe du Pôle Offre alimentaire et nutrition et **Jeanne Cazaubon**, Chargée de mission au Pôle Offre Alimentaire et Nutrition, DRIAAF Île-de-France  
**Isaure Lapiere** référente CLS et **Caroline Casas** référente PAT, ville de Gennevilliers

Pause de 15 min  
Vers 14h45

# Le programme

15h00-16h00

## Table ronde n°2 > Expérimenter des projets systémiques en nutrition-santé & alimentation durable avec nutri'activ : retours d'expériences des collectivités impliquées en 2024-2026

- Contexte et méthodologie générale de l'expérimentation
- Témoignages des villes
  - Epinay-sur-Seine
  - Noisy-le-Sec
  - Saint-Denis
- Échanges

Abdelkader Elmahroug, Chef de service, ville de Noisy-le-Sec

Claire Palmowski, Directrice de la santé, ville de d'Epinay-sur-Seine,

Anne-Claire Garcia, Chargée de mission droit à l'alimentation solidarités alimentaires, Laura Ovide, Cheffe de projets santé publique nutrition et Mickaël Dubois, Directeur de la restauration durable, ville de Saint-Denis

16h00-16h45

## Devenir un territoire engagé dans le PNNS et nutri'activ en Île-de-France

- Mesure du niveau de systémie
- Charte PNNS - nutri'activ en Île-de-France
- Contribution à l'animation du réseau
- Modalités d'accompagnement
- Échanges

Équipe nutri'activ

16h45-17h00

## Conclusion

- Synthèse
- Perspectives

Laurence Perrin, Référente régionale nutrition - Précarité alimentaire - Obésité, ARS Île-de-France

Hélène Preux, Cheffe du Pôle Offre alimentaire et nutrition et Jeanne Cazaubon, Chargée de mission au Pôle Offre Alimentaire et Nutrition, DRIAAF Île-de-France



Les supports seront  
accessibles en ligne

 nutri'activ

# Les participants

