



## PROGRAMME DE SOUTIEN AUX FAMILLES ET À LA PARENTALITÉ®

PSFP 3 À 6 ANS - PSFP 6 À 11 ANS

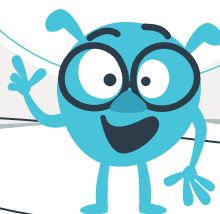
Clefs parentalité



Programme de Soutien aux Familles et à la Parentalité

- > Un programme de développement des **compétences familiales**, qui offre des outils pragmatiques aux parents et aux enfants, enrichit les pratiques éducatives et facilite les relations parents-enfants.
- > Un programme qui soutient la **parentalité** en développant les compétences sociales, émotionnelles et cognitives (compétences psychosociales CPS)' des enfants et les compétences parentales.

DÉPLOYÉ EN FRANCE  
DEPUIS PLUS DE 10 ANS  
et expérimenté dans 12 régions  
métropolitaines et ultramarines,  
en milieu rural ou urbain.



## Pourquoi choisir PSFP ?



PSFP est un programme **ÉVALUÉ EFFICACE SCIENTIFIQUEMENT** par Santé publique France.



Ses résultats montrent une **AMÉLIORATION RAPIDE DES RELATIONS INTRA-FAMILIALES**, du bien-être des enfants et de la santé mentale des parents.



Les **PARENTS** qui ont suivis PSFP se déclarent **SATISFAITS À 98 %** et **73 %** sont assidus.



PSFP propose un **ACCOMPAGNEMENT ORIGINAL ET LUDIQUE**, où les parents et les enfants participent ensemble à des ateliers.



L'**ENCADREMENT PROFESSIONNEL** des enfants et des parents permet à tous d'**EXPÉRIMENTER DES OUTILS ET DE METTRE EN PRATIQUE** des stratégies favorables au bien-être de la famille.

## Comment ça marche ?

PSFP s'adresse à toutes les familles ayant des enfants de :

3 à 6 ans

6 à 11 ans

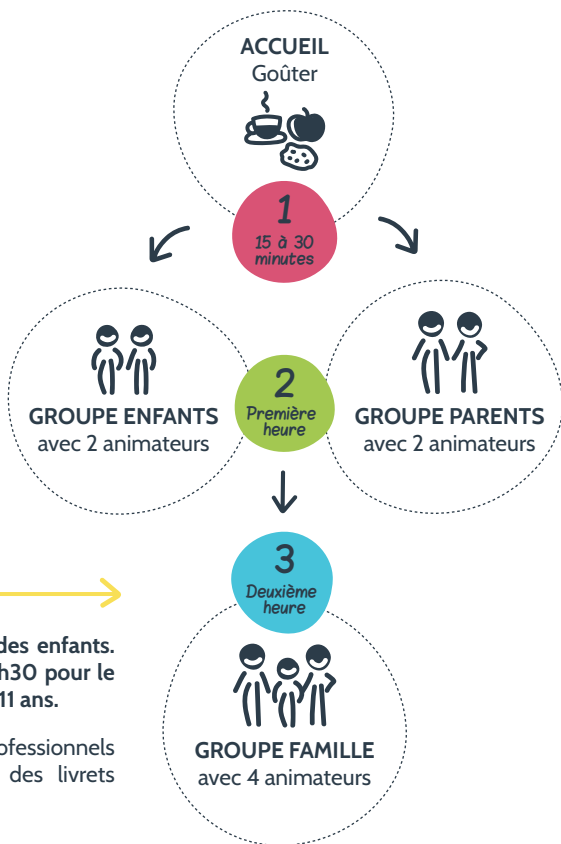
Il propose un parcours progressif autour de 4 piliers :

- ▶ Consolider les liens familiaux,
- ▶ Renforcer les aptitudes de communication,
- ▶ Développer la discipline non violente,
- ▶ Ancrer ses acquis.

PSFP répond ainsi aux besoins fondamentaux de l'enfant.

**12 à 14 ateliers** sont animés en fonction de l'âge des enfants. Les temps de rencontres sont de 1h30 pour le PSFP 3/6 ans et 2h pour le PSFP 6/11 ans.

Les outils du programme sont accessibles aux professionnels et aux parents via des guides d'animation, des livrets d'activités et des espaces dédiés numériques.



## Mettre en place PSFP c'est aussi ...

- Outiller les professionnels animateurs pour un autre accompagnement des familles
- Développer des coopérations & collaborations entre les acteurs de terrain au sein d'un territoire
- Fournir une réponse structurée dans le cadre de la prévention des conduites à risque et de la promotion de la santé mentale



ET SURTOUT RENFORCER LA  
CONFIANCE DES PARENTS  
DANS L'ACCOMPAGNEMENT  
DE LEURS ENFANTS !

## Retrouvez

Toutes les informations sur la plateforme

## Regardez

Le témoignage d'un parent  
Le témoignage d'un élu

## Cherchez

Un programme près de chez-vous ?

