

Intérêt de l'expérimentation NUTRI'ACTIV pour la MISAL

Mission Inter-Services sur l'Alimentation

Contacts :

ARS IDF : Laurence Perrin - référente nutrition : laurence.perrin@ars.sante.fr

DRAAF IDF : Bérénice HARDY - chargée de mission pôle offre alimentaire et nutrition : berenice.hardy@agriculture.gouv.fr

Diego Laforge - chargé de mission pôle offre alimentaire et nutrition : diego.laforge@agriculture.gouv.fr

Alim'Activ 1 : Etat des lieux aide alimentaire IDF (2018-19 – ANSA - Financement pré-MISAL : DRIHL, DRIA AF, ARS IDF, CR IDF, CD 93)

→ Constats : l'aide alimentaire ne répond pas aux besoins des bénéficiaires / manque de coordination de l'aide alimentaire

2019 : Objectifs PRS 2 / ARS IDF : Inscrire la précarité alimentaire à l'agenda politique / développer des alternatives à l'aide alimentaire

→ Demande ARS IDF Alim'Activ 2 : Formation-action acc. villes EDL + mise en place **coordination de la précarité alimentaire**

→ Financement pré-MISAL : ARS IDF, DRIHL, DRIA AF, CR IDF, CD 93

→ Participation pré-MISAL au GT 5 « Accès à l'alimentation pour tous » Stratégie Pauvreté

Volonté pré-MISAL de :

- Développer la lutte contre la précarité alimentaire en IDF et développer le volet « justice sociale » des PAT
- Développer des outils pour les territoires sur la lutte contre la précarité alimentaire : Alim'Activ, PREVALIM

Recherche-action ACDC Actions de Consommation Durable et Citoyenne (2019-22 - CRESPI/Romdes)

→ Financement ADEME IDF et ARS IDF

→ Intérêt du couplage ateliers cuisine, atelier jardin, atelier développement durable et atelier Activité Physique sur les comportements nutritionnels habitants en QPV

→ Intérêt de l'approche systémique dans la lutte contre la précarité alimentaire

→ Intérêt de l'Agriculture Urbaine pour la mise en place de projets systémiques sur l'alimentation

Formations Classes du goût / Animassens (ANEG – 2013-17 / 2017-...)

→ Financement DRIA AF / PNA

→ Intérêt de l'éducation au goût sur les comportements alimentaires

→ Intérêt de l'éducation au goût sur l'alimentation durable

→ Intérêt des projets d'éducation au goût dans le développement des partenariats

→ Intérêt de l'éducation au goût pour la mise en place de projets systémiques sur l'alimentation

Constats partagés par la pré-MISAL : DRIAAF, ARS, ADEME, EN, SYCTOM, ANEGJ

- L'éducation au goût et l'AU sont des leviers positifs de l'alimentation durable et de l'approche systémique de l'alimentation
- Difficulté des acteurs à porter seuls un projet d'éducation au goût dans le temps
- Baisse des financements

→ **Volonté de soutenir la mise en place de projets systémiques sur l'alimentation dans les territoires avec le soutien de la recherche :**

- MODALITEA : approches croisées Modélisation des messages Alim. et Investigations de Terrain pour l'Éducation à l'Alimentation (2019-24 - LEPS / AgroParisTech PNCA – financements ARS IDF) → **plusieurs villes du 93** → **recherche ERMES** (800 000 € ANR) + **recherche SPECIALE**
- Étude sur la gouvernance de l'alimentation « Approche organisationnelle des enjeux de gouvernance autour d'un dispositif d'éducation coordonné » (B. Verdeau) → **nécessité de développer des partenariats à tous les niveaux d'intervention**

→ **Enjeux de coordination au niveau régional → création de la MISAL → relance du CRALIM (Comité Régional sur l'Alimentation)**

→ **Importance de poursuivre le développement d'outils pour soutenir les territoires sur :**

- L'éducation nutritionnelle, l'alimentation durable et le goût
- L'approche systémique de l'alimentation

→ **NUTRI'ACTIV : expérimentation de formation-action à l'accompagnement des villes au repérage des actions existantes et mise en place d'un projet transverse d'éducation nutritionnelle, à l'alimentation durable et au goût**

→ Co financement DRIAAF (Plan de relance PAT, 2021) et ARS IDF (FIR 2022-23) : bouclage du financement fin 2023

ARS IDF :

Plan Régional de Santé (PRS 3) : Fiche Nutrition

- Développer une culture commune nutrition
- Améliorer la qualité des actions nutrition
- Développer des projets systémiques nutrition
- Nutrition dans toutes les politiques publiques (insertion, emploi, logement, environnement ...)

Lutte contre les inégalités

Financements :

Formations :

- Alim'Activ ; Animassens
- Ambassadeurs Santé Nutrition (+ orientation vers les soins)
- Culture commune nutrition surpoids/ obésité/ TCA

Recherche-action :

- Nutri-Score : adaptation en resto co et épicerie sociale
- Ateliers cuisine comme action probante
- Impact de l'Agriculture Urbaine sur la santé
- ...

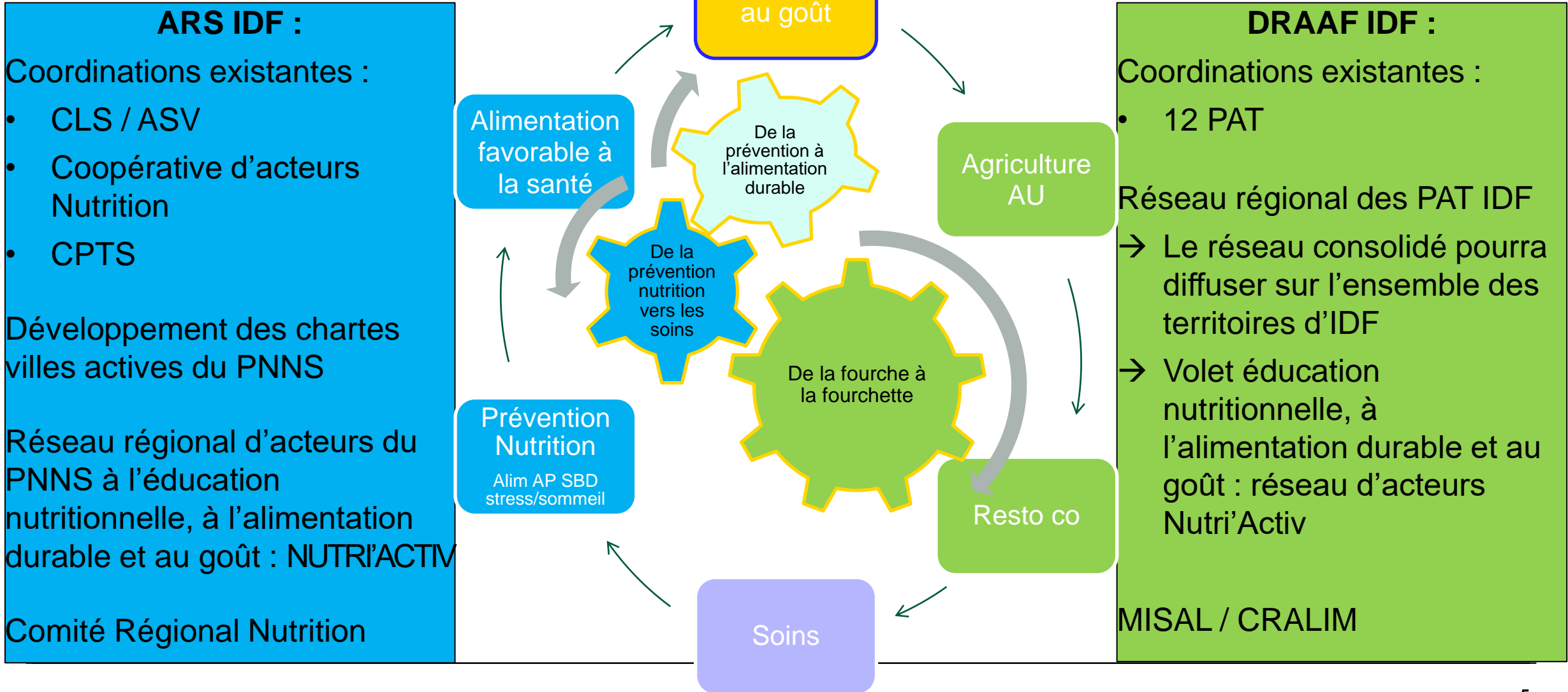
DRIA AF :

PNA et Plans de relance :

- Labélisation de 12 PAT en IDF :
 - Développer les volets :
 - Justice sociale
 - Éducation
 - Restauration collective
- Préfiguration de l'animation du réseau régional des PAT (MGP / Chambre d'agriculture IDF)
 - Structurer la gouvernance du réseau PAT IDF → fin 2024
- Accompagner la loi Egalim en restauration collective :
 - Observatoire loi Egalim en EHPAD (PNA 2022 Cantines Responsables)
 - EDL loi Egalim resto co en IDF (PNA 2023 Cantines Responsables)

PNNS / PNA / PNAN ...

→ Vers une **Stratégie Nationale pour l'Alimentation, la Nutrition et le Climat : SNANC**



NUTRI'ACTIV : des compétences multiples pour un accompagnement pluriel

